

L'OPH crée son SEL

Parce que
y'en a marre !



chef cuisto

Vive les Offices
enGagés et Malins!



écologiquement vôtre

Allez les filles !



chef de chantier

De l'allure
mes chéris !



coach relooking

TOPHSEL, c'est quoi ?



L'Office Public de l'Habitat de Thionville crée un Système d'Echange Local dédié à ses locataires.

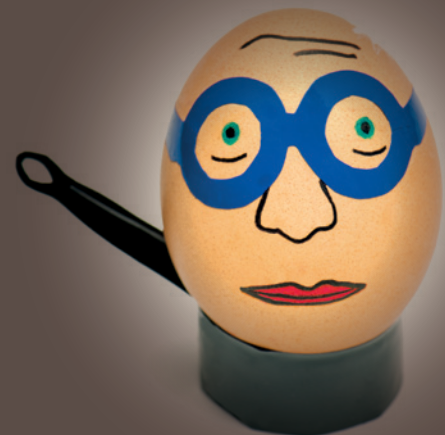
Le SEL s'appuie sur les principes de convivialité, d'entraide, d'équivalence, de réciprocité et de respect. Ce système a pour objectif de mettre en contact des personnes souhaitant échanger du temps, des services, ou des biens pour des unités de monnaie virtuelle, les TOPH.

Avec les TOPH gagnés, la personne pourra à son tour bénéficier de services provenant d'autres personnes sans déboursier d'argent. Une occasion de se rencontrer, d'échanger des services, mais aussi de troquer des biens inutiles pour les uns mais qui feront le bonheur d'autres personnes qui leur donneront ainsi une seconde vie.

Plus équitable, plus convivial, économique et durable, TOPHSEL est fait pour tous !

Comment fonctionne le SEL ?

L'ensemble des services proposés est recensé dans le catalogue interne et confidentiel de TOPHSEL. Si un adhérent est intéressé par une offre, il contacte la coordinatrice afin d'être mis en contact avec l'offreur. Une fois l'échange effectué, chacun note sur le carnet de l'autre la date, la nature de l'échange, la valeur en TOPH, et le remet au siège afin de le faire comptabiliser.



Comment devenir membre de TOPHSEL ?



Pour devenir membre il faut :

- Etre locataire de l'OPH de Thionville
- Compléter votre feuille d'adhésion
- Prendre connaissance du règlement intérieur et de la charte de bonnes pratiques
- Préciser ses offres et ses demandes.

Une fois votre profil validé par le comité de suivi, un carnet vous sera remis, afin de consigner tous les échanges.

La coordinatrice vous aide à définir vos offres et vos besoins si nécessaire, et vous met en lien avec les personnes appropriées.

Ce n'est pas pour moi, je n'ai rien à échanger...



Détrompez-vous, nous avons tous des talents à valoriser !

Voici quelques services, savoirs, et biens qui peuvent être proposés :

- promenade ou gardiennage d'animaux de compagnie
- arrosage de plantes
- aide aux devoirs
- aide aux courses, déplacements en voiture
- bricolage divers, déplacement de meuble, aide au déménagement
- cours de cuisine, préparation de repas
- covoiturage
- cours de couture
- cours de langue, traductions
- échange ou prêt de journaux, magazines, livres, dvd, jeux vidéos
- vêtements pour enfants, adultes, matériel de puériculture
- fruits et légumes, confitures, conserves
- aide à la cueillette
- etc.

Envie d'en savoir plus, de nous rejoindre ?



TOPHSEL vous accueille par téléphone,
par mail ou à domicile sur rendez-vous.

Horaires d'ouverture :

Du mardi au jeudi de 10h à 12h et de 14h à 18h
Vendredi de 10h à 12h et de 14h à 19h
Samedi matin de 10h à 12h
et sur rendez-vous.

19 rue Château Jeannot (Arrêt de bus - Sécurité sociale)
57100 - Thionville
Tél. : 03 82 88 60 82
tophsel@oph-thionville.fr

Plus d'informations sur le site www.oph-thionville.fr

L'OPH de Thionville vous offre 200 Toph de bienvenue. Découpez ce bon et remettez-le à la coordinatrice lors de votre inscription.



TOPHSEL

TOPH CHÈQUE

Système d'Échange Local de l'OPH de Thionville

200, _

Toph

Nom _____ Prénom _____

À _____

pour l'échange suivant offre de bienvenue

le / /

Signature

LORS DE CHAQUE ÉCHANGE, COMPLÉTEZ LE CHÈQUE, SIGNEZ-LE PUIS REMETTEZ-LE AU SIÈGE DE TOPHSEL AFIN DE LE FAIRE COMPTABILISER

Tophsel, un service proposé par



oph

THIONVILLE